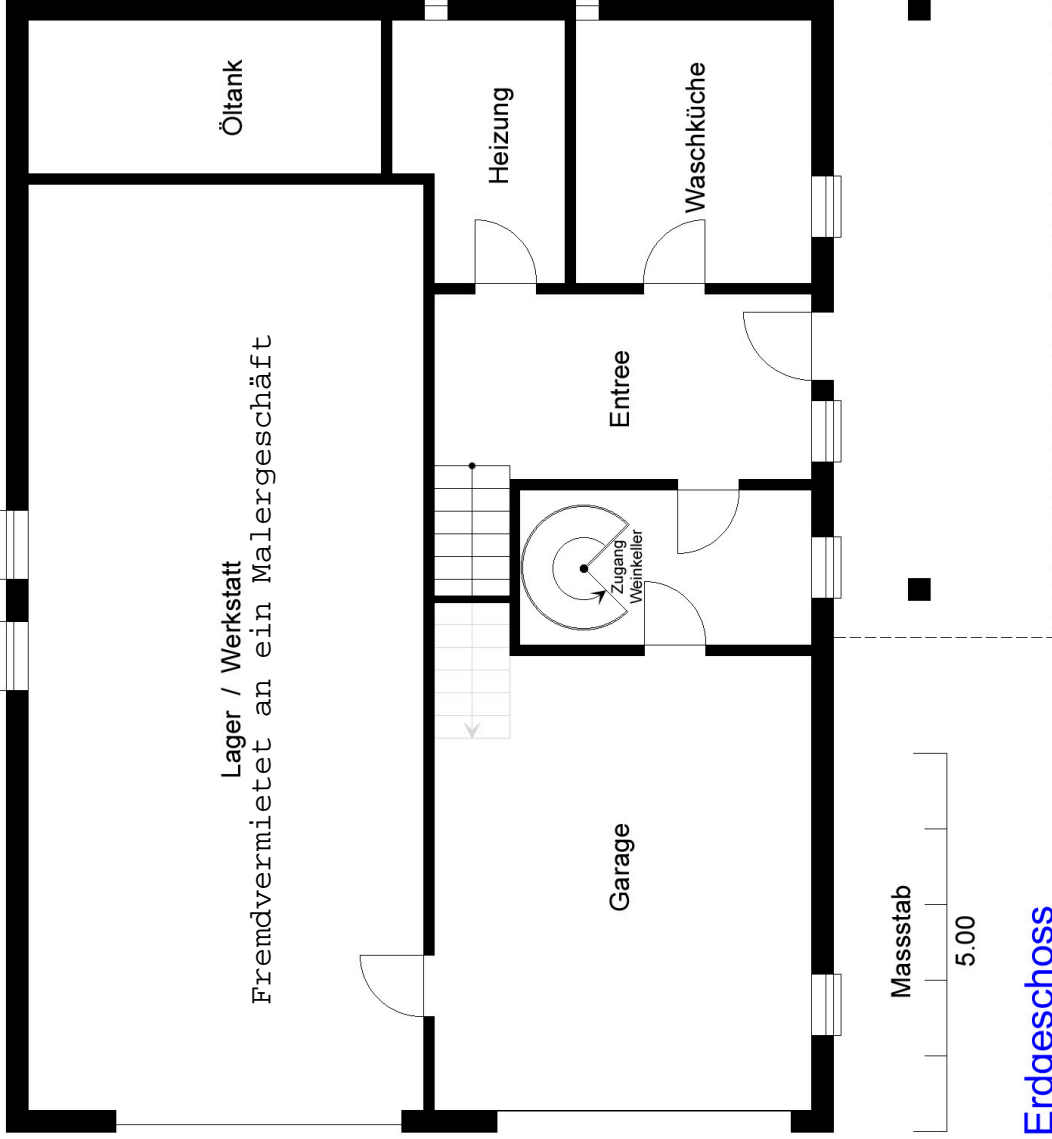


ruhig gelegenes EFH / Wohnung am Rand des Naturschutzgebiete Greifensee



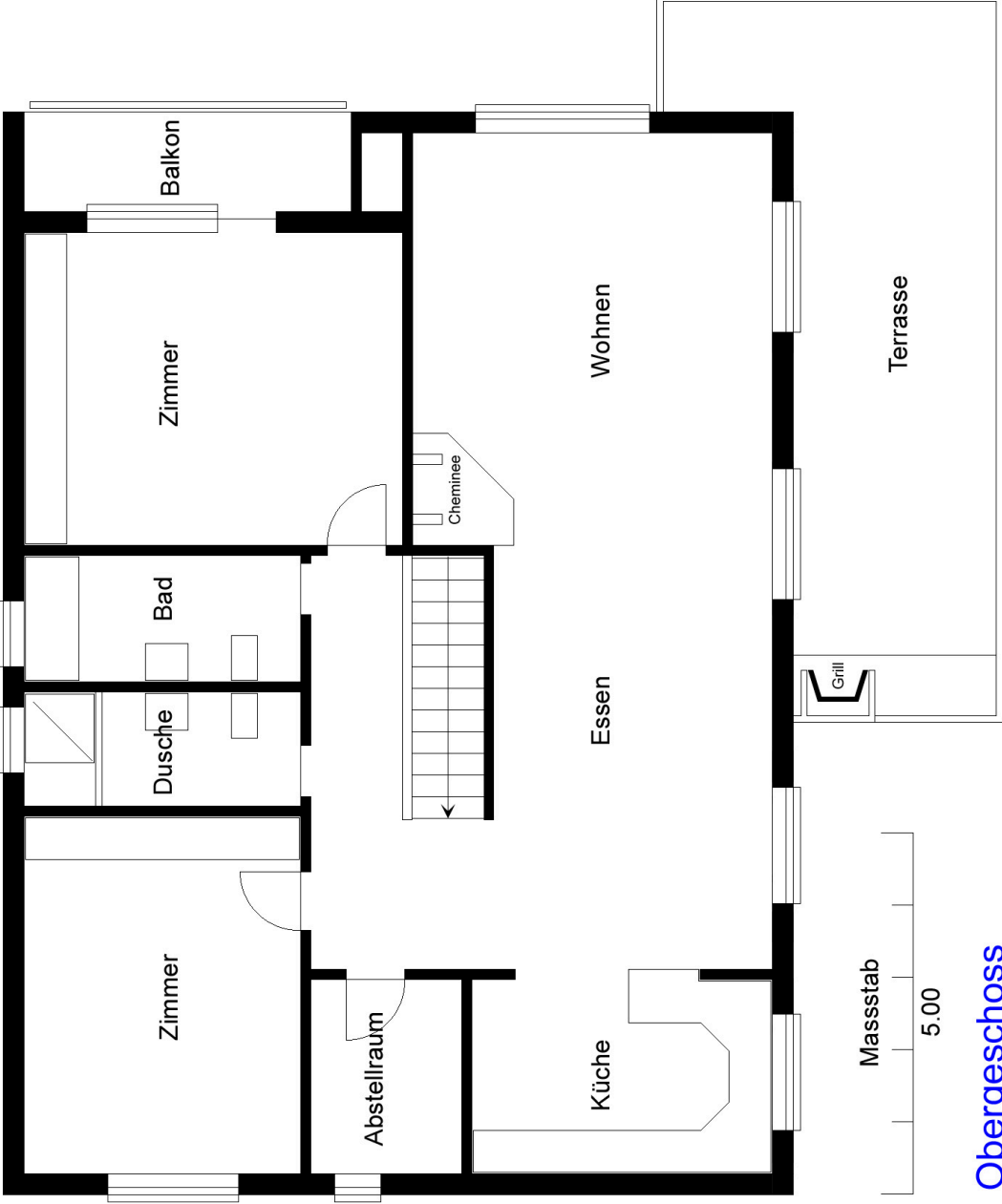
Adresse		Fällandenstr. 18 angrenzend an die Naturschutzzone 8124 Maur
Objekt	Wohnung	Wohnfläche 152 m ² + grosse Terrasse u. kl. Balkon Abstellraum und Heizung Waschküche Weinkeller
	Garten	ca. 40 m ²
	PP	Garage für 2 PW gedeckter Parkplatz für 1 PW Besucherparkplätze
	Baujahr	1981
	Gebäude	Massivbauweise mit Aussenisolation
	Dach	Flachdach
	Heizung	Öl
	Cheminee	Cheminee im Wohnzimmer und auf der Terrasse
Mietzins	EFH	CHF 3'500.-- exkl. NK Lager/Werkstatt, vermietet, →Plan im Anhang
Bezug		nach Absprache
Eigentümer	Vermieter	Ernst Gehrig Fällandenstr. 16 8124 Maur 044 980 19 07
	Verwaltung	HomeRise AG Ernst Spitzer 055 240 90 90
Anhang		Pläne



HomeRise AG
 Ernst Spitzer
 055 240 90 90

Massstab
 5.00

Erdgeschoss



HomeRise AG
 Ernst Spitzer
 055 240 90 90

Obergeschoss

